



กิจกรรม 14 จิตอาสา/จิตสาธารณะ เกี่ยวกับการขอขวดเป็นของขวัญ สูงสุด 18 ชั่วโมง

ข้าพเจ้า (นาย/นางสาว/อื่น ๆ.....).....เลขที่สัญญา /

มีความประสงค์ขอทำกิจกรรมจิตอาสา/จิตสาธารณะ กิจกรรม เกี่ยวกับการบริจาคขวดน้ำพลาสติกได้ทุกขนาด ล้างขวดให้สะอาด ตากให้แห้ง แกะสลากออก นำฝาออก บีบขวดให้แบนที่สุด

เงื่อนไข ขวดขนาด 1200 ml ขึ้นได้ 10 ขวด ได้ 1 ชั่วโมง ขวดขนาด 600 – 1199 ml 20 ขวด ได้ 1 ชั่วโมง
ขวดขนาด ต่ำกว่า 599 ml 30 ขวดได้ 1 ชั่วโมง เปิดรับบริจาคอย่างไม่มีกำหนด หากปิดรับบริจาคจะประกาศให้ทราบล่วงหน้า 7 วัน
ปฏิบัติกิจกรรม ระหว่างเดือนธันวาคม 2565 – มิถุนายน 2566 เพื่อส่งเข้า Google Classroom และส่งตัวจริงพร้อมแบบเบิกเงิน 1/2566

1. นักศึกษา มีส่วนร่วมในกิจกรรมจิตอาสา/จิตสาธารณะ นี้อย่างไร (บรรยายลักษณะการทำกิจกรรม)
โดยกิจกรรมมีลักษณะดังต่อไปนี้

.....

.....

.....

2. ผู้ที่ได้รับประโยชน์จากการทำกิจกรรมจิตอาสา/จิตสาธารณะ คือใคร และผู้นั้นได้รับประโยชน์อะไรบ้าง

.....

.....

.....

ข้าพเจ้า ขอรับรองว่าเป็นความจริงทุกประการ

ข้าพเจ้า ขอรับรองว่านักศึกษาได้ทำกิจกรรมจริง
บริจาคขวดนับรวมได้จำนวน ชั่วโมง

ลงชื่อนักศึกษา
(.....)

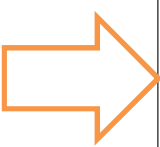
ลงชื่อ ผู้รับรองการทำกิจกรรม
(.....)

วันที่ เบอร์โทรติดต่อ

วันที่ เบอร์โทรติดต่อ



ตราประทับหน่วยงานที่ไปทำกิจกรรม กรณีไม่มี
ตราประทับ กรุณาแนบบัตรที่แสดงตนว่าเป็น
เจ้าหน้าที่ที่ปฏิบัติในหน่วยงานนั้น ๆ พร้อม
รับรองสำเนาถูกต้องของเจ้าของบัตร และ
นักศึกษาถ่ายภาพคู่กับเจ้าของบัตรในขณะทำ
กิจกรรม



สำหรับประทับตราหน่วยงาน

จิตอาสา หรือ จิตสาธารณะ (public consciousness หรือ Public mind) หมายถึง จิตสำนึกเพื่อส่วนรวม เพราะคำว่า
“สาธารณะ” คือ สิ่งที่มีได้เป็นของผู้หนึ่งผู้ใด จิตสาธารณะจึงเป็นความรู้สึกถึงการเป็นเจ้าของในสิ่งที่เป็นสาธารณะ ในสิทธิและ
หน้าที่ที่จะดูแล และ บำรุงรักษาาร่วมกัน

แผนกิจกรรมนี้สามารถถ่ายสำเนาเอกสารได้เพื่อทำกิจกรรมให้ครบ 18 ชั่วโมงใน 1 ภาคการศึกษา

**หากมีข้อสงสัย โปรดติดต่อ กองทุนฯ ม.เกษมบัณฑิต วิทยาเขตพัฒนาการ โทร. 02-320-2777 ต่อ 1420,1455 Fax 02-321-4444 [http:// loan.kbu.ac.th](http://loan.kbu.ac.th)
ม.เกษมบัณฑิต วิทยาเขตร่มเกล้า โทร. 02-904-2222 ต่อ 2118 Fax 02-904-2200 <http:// loan.kbu.ac.th>



กิจกรรม 14 จิตอาสา/จิตสาธารณะ เกี่ยวกับการขอขวดเป็นของขวัญ สูงสุด 18 ชั่วโมง

ข้าพเจ้า (นาย/นางสาว/อื่น ๆ.....).....เลขที่สัญญา /

สำหรับติดภาพถ่ายประกอบการพิจารณาของกิจกรรม เกี่ยวกับการบริจาคขวดน้ำพลาสติกได้ทุกขนาด ล้างขวดให้สะอาด ตากให้แห้ง
แกะสลากออก นำฝาดออก บีบขวดให้แบนที่สุด

กรุณาติดภาพกิจกรรม ดังนี้

วันที่ทำการรับบริจาค

ภาพที่ 1 ภาพขวดน้ำที่นำฝาดออก ตากขวดให้แห้ง แกะสลากออก และบีบขวดให้แบนที่สุดทั้งหมด ถ่ายพร้อมบัตรนักศึกษา หรือบัตร
ประชาชน จัดภาพเป็นกองละ 1 ซม. ถ้ามีหลายกองให้ถ่ายภาพกว้าง ๆ ให้เห็นภาพทั้งหมด

ภาพที่ 2 ภาพนักศึกษาถ่ายตอนบริจาคคู่กับอาจารย์กองทุน

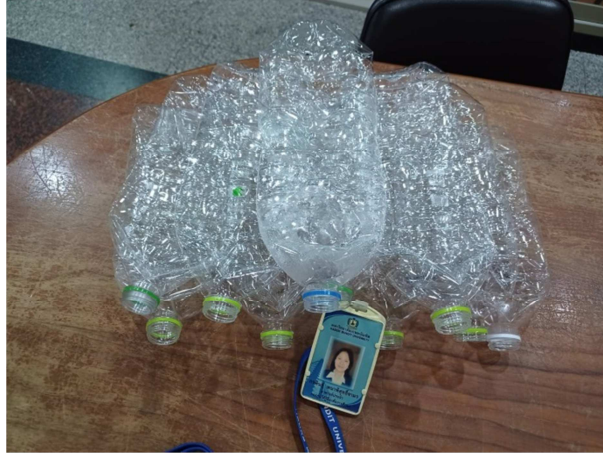
ปฏิบัติกิจกรรม ระหว่างเดือนธันวาคม 2565 – มิถุนายน 2566 เพื่อส่งเข้า Google Classroom และส่งตัวจริงพร้อมแบบเบิกเงิน 1/2566

แผนกิจกรรมนี้สามารถถ่ายสำเนาเอกสารได้เพื่อทำกิจกรรมให้ครบ 18 ชั่วโมงใน 1 ภาคการศึกษา

**หากมีข้อสงสัย โปรดติดต่อ กองทุนฯ ม.เกษมบัณฑิต วิทยาเขตพัฒนาการ โทร. 02-320-2777 ต่อ 1420,1455 Fax 02-321-4444 [http:// loan.kbu.ac.th](http://loan.kbu.ac.th)
ม.เกษมบัณฑิต วิทยาเขตร่มเกล้า โทร. 02-904-2222 ต่อ 2118 Fax 02-904-2200 [http:// loan.kbu.ac.th](http://loan.kbu.ac.th)

ภาพตัวอย่างกิจกรรมจิตอาสา

ภาพที่ 1 ภาพขวดน้ำที่นำฝาดออก ตากขวดให้แห้ง แกะสลากออก และบีบขวดให้แบนที่สุดทั้งหมด ถ่ายพร้อมบัตรนักศึกษา หรือบัตรประชาชน จัดภาพเป็นกองละ 1 ซม. ถ้ามีหลายกองให้ถ่ายภาพกว้าง ๆ ให้เห็นภาพทั้งหมด



ภาพที่ 2 ภาพนักศึกษาถ่ายตอนบริจาคคู่มืออาจารย์กองทุน



ตัวอย่างการบีบขวด

